



Treoir do Scoileanna





Réamhrá

Is clár eitice agus staidéar ar shainchreidimh éagsúla é *Croí na Scoile* do scoileanna faoi phátrúnacht *An Foras Pátrúnachta* ina gcuirtear oideachas ilchreidmheach ar fáil. Baineann an clár seo le féinfheasacht, le machnamh, le luachanna, le saoránacht, le freagrachtaí agus cearta agus le foghlaim faoi chórais chreidimh éagsúla.

Tá bunchlocha an chláir seo á gcur le blianta fada agus leanfaidh an fhorbairt de réir mar a fhaightear taithí agus saineolas maidir le cur i bhfeidhm an ilchreidmheachais ar bhonn uil-scoile. Leis an gclár seo, teastaíonn uainn go mbeidh treoir chinnte ar fáil dár scoileanna maidir le cleachtais uile-scoile agus cleachtais theagaisc don oideachas ilchreidmheach. Mar thacaíocht don leabhrán seo, cuirtear féilire samplach agus creatlaigh oibre ar fáil do mhúinteoirí le naisc chuig acmhainní ábhartha.

Táimid fíor-bhródúil as an bhfreastal ionchuimsitheach a dhéantar ar na páistí inár scoileanna agus leagtar an-bhéim ar fháilte agus ar cheiliúradh an pháiste aonair agus ar chomhthuiscint agus meas a léiriú dá chéile.



Clár

Croí na Scoile

- [Aidhmeanna](#)
- [Clár teagaisc](#)
- [Gnéithe agus Téamaí](#)
- [Torthaí Foghlama](#)

Pleanáil Scoile

- [Cur chuige uil-scoile](#)
- [Beartas Scoile](#)
- [Siombail agus taipeántais scoile](#)
- [Imeachtaí Scoile Uile](#)
- [Comhtháthú leis an gCuraclam](#)

Pleanáil Ranga

- [Cuir chuige agus modheolaíochtaí](#)
- [Forbairt scileanna](#)
- [Dáileadh ama](#)
- [Plean teagaisc](#)
- [Nascadh agus Comhtháthú](#)
- [Measúnú agus Idirdhealú](#)



Aidhmeanna *Croí na Scoile*

Bíonn tionchar ag an sainspiorad ar an uile ghné de shaol na scoile agus tacaíonn *Croí na Scoile* le pobal scoile chun meas, tuiscint agus ceiliúradh ar éagsúlacht a chur chun cinn ar bhealach fáilteach agus ionchuimisteach.

Tacaíonn *Croí na Scoile* le cur ar chumas na bpáistí:

- gaoil mhaithe a chothú trí mheas agus comhthuisctint ar ilchineálacht a fhorbairt agus a léiriú;
- tuiscint a fhorbairt ar chearta daonna, ionannas, cultúr, ceartas agus uileghabhálacht sóisialta;
- tuiscint a fháil chearta agus freagrachtaí, agus gníomhú dá réir;
- tuiscint a fháil ar éagsúlacht na gcreideamh agus eolas a fháil maidir le ceiliúrtha agus féilte, scéalta speisialta, cleachtais chreidimh agus chultúrtha agus ceannairí creidimh;
- machnamh, iniúchadh agus plé a dhéanamh ar shaincheisteanna spioradálta, morálta, sóisialta agus cultúrtha;
- smaointeoireacht chriticiúil, chruthaitheach agus chomhoibríoch a dhéanamh; agus
- machnamh a dhéanamh ar a gcuid spioradáltachta féin i dtimpeallacht ionchuimisteach thuisceanach.





Clár Teagaisc *Croí na Scoile*

Ag rith leis na hábhair eile a chuirtear i bhfeidhm sa scoil, roinntear an clár *Croí na Scoile* i gnéithe agus téamaí.

Aithnítear na gnéithe agus na téamaí céanna leis an uile rang ó Naíonáin Shóisearacha go Rang 6 agus tagann fás agus forbairt ar na torthaí foghlama de réir mar a leanann an clár leis an gcur chuige bíseach.

Gnéithe agus Téamaí

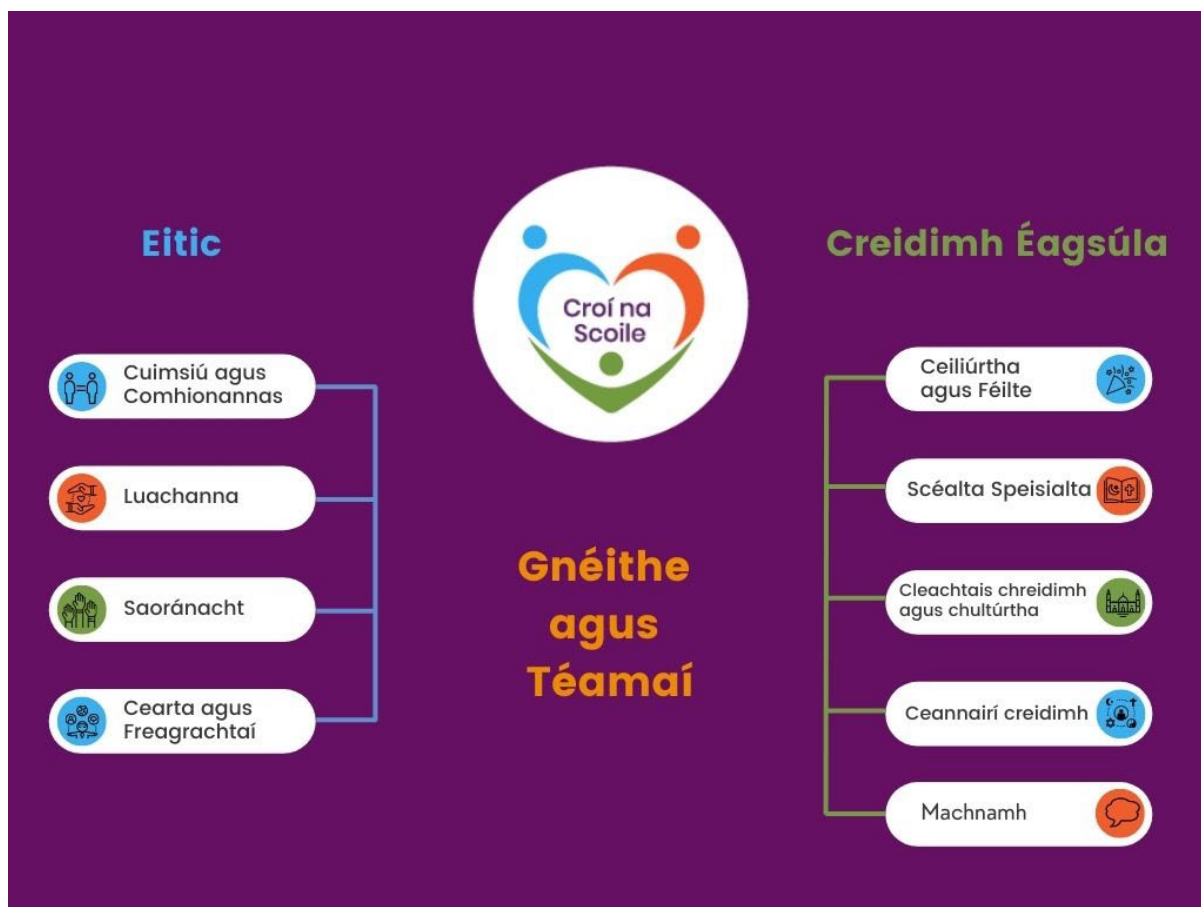
Roinntear an clár *Croí na Scoile* ina dá chuid agus leagtar an bhéim chéanna ar na gnéithe sin. Cé go gcuirtear i láthair iad ar bhealach scartha, tá sé tábhachtach go ndéantar iad a nascadh lena chéile agus a chomhtháthú le hábhair eile chun eispéireas foghlama iomlánaíoch a chur ar fáil do na páistí.

Is iad na gnéithe ná:

- **Eitic**
- **Creidimh Éagsúla**

Agus na páistí ag tabhairt faoin gné **eitice**, déantar tuiscint ar luachanna a fhorbairt maraon le fiosrú a dhéanamh ar chomhionannas, ar shaorántacht agus ar na cearta agus na freagrachtaí a bhaineann le bheith mar shaoránach. Réitíonn an ghné seo na páistí chun ról gníomhach a ghlacadh sa phobal, ag tosnú leis an bpobal scoile. Tacaíonn go leor feachtais eile leis an gclár eitice a dhaingniú sa saol laethúil scoile agus forbraíonn an clár eitice scileanna fiosruithe, smaointeoireachta agus comhoibrithe sna páistí.

Sa ghné faoi na **creidimh éagsúla**, roinntear eolas leis na páistí maidir le réimse leathan sainchreidimh dhomhanda. Déantar iniúchadh ar na scéalta, na traidisiúin, na deasghnátha agus na cultúir a bhaineann leis na sainchreidimh éagsúla, téamaí a chabhraíonn leo tuiscint leathan a fháil ar chosúlachtaí agus ar chodarsnachtaí idir na mórchreidimh agus machnamh a dhéanamh ar a gcuid spioradáltachta féin. Leagtar béim i gcónaí ar mheas agus ar chomhthuiscint a bheith ag na páistí ar an gceart atá ag daoine a dtuairimí agus a gcreideamh féin a chleachtadh agus a chur in iúl.



Torthaí Foghlama *Croí na Scoile*

Tá an clár seo leagtha amach ina cheithre chuid – Naíonáin Shóisearacha agus Naíonáin Shinsearacha, Rang 1 & 2, Rang 3 & 4, agus Rang 5 & 6. Úsáidtear cur chuige bíseach chun na torthaí foghlama a leagan amach ar bhealach a n-oireann don aois agus don leibhéal ag a bhfuil na páistí.

Tá naisc shoiléire le feiceáil idir na gnéithe éagsúla agus moltar an clár seo a mhúineadh ar bhealach comhtháite a chuireann le tuiscint agus le foghlaim nádúrtha na bpáistí.



NAÍONÁIN SHÓISEARACHA AGUS NAÍONÁIN SHINSEARACHA

Eitic	
Téama	Torthaí Foghlama
Cuimsiú & Comhionannas	<ul style="list-style-type: none">Tuiscint a fháil ar mheas a léiriú ar thuairimí, chleachtais agus thréithe daoine eileCothroime a aithint agus a thuiscint
Luachanna pearsanta agus pobail	<ul style="list-style-type: none">Tréithe agus buanna pearsanta a aithint agus a phléAn tábhacht a bhaineann le cairdeas agus meas a thuiscintScileanna sóisialta agus comhoibritheacha a fhorbairt
Saoránacht	<ul style="list-style-type: none">Na pobail lena mbaineann siad a aithint agus a cheiliúradh – muintir, baile, club, scoil, srl.
Ceartha agus Freagrachtaí	<ul style="list-style-type: none">Tuiscint a fhorbairt ar chóir agus éagóir

Creidimh Éagsúla	
Téama	Torthaí Foghlama
Ceiliúrtha agus Féilte	<ul style="list-style-type: none">Iniúchadh ar cheiliúrtha ina saol féinBuneolas a fháil ar cheiliúrtha éagsúla i rith na blianaPáirt a ghlacadh i gceiliúradh ranga/scoile
Scéalta Speisialta	<ul style="list-style-type: none">Eolas a fháil ar scéalta a bhaineann le cleachtais chreidimh éagsúlaDul i ngleic leis na scéalta seo trí cheol, drámaíocht, ealaín, srl.
Cleachtais chreidimh agus chultúrtha	<ul style="list-style-type: none">Deasghnátha creidimh éagsúla a aithint (éadaí, bia, tréimhsí tábhachtacha, srl.)Meas a léiriú ar chleachtais éagsúla
Ceannairí creidimh	<ul style="list-style-type: none">Ceannairí ina saol féin a aithint
Machnamh	<ul style="list-style-type: none">Machnamh a dhéanamh ar théamaí éagsúla a ritheann leis an ábhar



RANG A hAON agus RANG A DÓ

Eitic	
Téama	Torthaí Foghlama
Cuimsiú & Comhionannas	<ul style="list-style-type: none">Tuiscint a fháil ar mheas a léiriú ar thuairimí, chleachtais agus thréithe daoine eileCothroime a aithint agus a thuiscint
Luachanna pearsanta agus pobail	<ul style="list-style-type: none">Meas a léiriú ar thuairimí, chleachtais agus thréithe daoine eileScileanna sóisialta agus comhoibritheacha a fhorbairtLuachanna na scoile a aithint agus a thuiscintAn gaol idir luachanna agus gníomhartha a imscrúdú agus a thuiscint
Saoránacht	<ul style="list-style-type: none">Tuiscint a fhorbairt ar a ról pearsanta sa phobal scoileRannpháirtíocht le coistí/feachtais ranga nó scoile a spreagadh
Ceartha agus Freagrachtaí	<ul style="list-style-type: none">Tuiscint a fháil ar chearta páistíAn nasc idir chearta agus freagrachtaí a phlé

Creidimh Éagsúla	
Téama	Torthaí Foghlama
Ceiliúrtha agus Féilte	<ul style="list-style-type: none">Tuiscint a fháil ar thábhacht na gceiliúrtha ina saol féinIniúchadh a dhéanamh ar cheiliúrtha éagsúla domhandaPáirt a ghlacadh i gceiliúradh ranga/scoile
Scéalta Speisialta	<ul style="list-style-type: none">Plé a dhéanamh ar scéalta a bhaineann le cleachtais chreidimh éagsúlaTuiscint a fháil ar chúla na scéalta sin agus comparáid a dhéanamh le scéalta ó thraidisiúin éagsúla
Cleachtais chreidimh agus chultúrtha	<ul style="list-style-type: none">Deasghnátha creidimh éagsúla a aithint (éadaí, bia, tréimhsí tábhachtacha, ceol, foirgnimh, srl.)Comparáid a dhéanamh idir cleachtais
Ceannairí creidimh	<ul style="list-style-type: none">Ceannairí ó shainchreidimh éagsúla a aithintEolas a fháil ar leabhair faoi leith a ghabhann le sainchreidimh éagsúla
Machnamh	<ul style="list-style-type: none">Machnamh a dhéanamh ar théamaí éagsúla a ritheann leis an ábharMachnamh a dhéanamh ar mhothúcháin agus ar eispéiris go samhlaíoch, go bríoch agus go criticiúil



RANG A TRÍ agus RANG A CEATHAIR

Eitic	
Téama	Torthaí Foghlama
Cuimsiú & Comhionannas	<ul style="list-style-type: none">Tuiscint a fháil ar a tharlaíonn nuair a sháraítear cearta éagsúlaIdirdhealú ar bhoinn éagsúla a phlé
Luachanna pearsanta agus pobail	<ul style="list-style-type: none">Meas a léiriú ar thuairimí, chleachtais agus thréithe daoine eileTuiscint ar fhreagrachtaí pearsanta a fhorbairtLuachanna sochaí a imscrúdú
Saoránacht	<ul style="list-style-type: none">Páirt a ghlacadh in obair na gcoistí scoileTuiscint a fháil ar chórais dhaonlathacha éagsúlaRannpháirtíocht le feachtais áitiúla/náisiúnta a spreagadh
Cearta agus Freagrachtaí	<ul style="list-style-type: none">Tuiscint a fháil ar chearta páistíEolas a fháil ar chearta náisiúnta agus idirnáisiúntaAn nasc idir chearta agus freagrachtaí a phlé

Creidimh Éagsúla	
Téama	Torthaí Foghlama
Ceiliúrtha agus Féilte	<ul style="list-style-type: none">Eolas a fháil ar thurais mar chuid de chórais chreidimh éagsúlaNasc idir cleachtais chreidimh agus traidisiúin níos ársa a iniúchadhPáirt a ghlacadh i gceiliúrath ranga/scoile
Scéalta Speisialta	<ul style="list-style-type: none">Scéalta ó thraidisiúin éagsúla a úsáid chun tuiscint níos doimhne a fháil ar chleachtais
Cleachtais chreidimh agus chultúrtha	<ul style="list-style-type: none">Deasghnátha chreidimh éagsúla a imscrúdú (éadaí, bia, tréimhsí tábhachtacha, ceol, foirgnimh, nósanna maireachtála, srl.)Siobail so-aitheanta le sainchreidimh éagsúla a phléComparáid agus codarsnacht a dhéanamh idir cleachtais éagsúla
Ceannairí creidimh	<ul style="list-style-type: none">Staidéar a dhéanamh ar cheannairí ó shainchreidimhTionchar na gceannairí sin a phlé
Machnamh	<ul style="list-style-type: none">Machnamh a dhéanamh ar mhothúcháin agus ar eispéiris go bríoch agus go criticiúilTuairimí a chur chun cinn mar fhreagra ar cheisteanna agus trí dhíospóireacht ar bhealach a léiríonn meas agus comhthuisint



RANG A CÚIG agus RANG A SÉ

Eitic	
Téama	Torthaí Foghlama
Cuimsiú & Comhionannas	<ul style="list-style-type: none"> Tuiscint a fháil ar a tharlaíonn nuair a sháraítear cearta éagsúla Idirdhealú ar bhoinn éagsúla a phlé Plé ar ilchineálacht sa sochaí agus ar na cleachtais a dhéanann ceiliúradh air
Luachanna pearsanta agus pobail	<ul style="list-style-type: none"> Meas a léiriú ar thuairimí, chleachtais agus thréithe daoine eile Luachanna idirnáisiúnta agus a dtionchar ar luachanna pearsanta, áitiúla agus náisiúnta a phlé
Saoránacht	<ul style="list-style-type: none"> Páirt a ghlacadh in obair na gcoistí scoile Rannpháirtíocht le feachtais áitiúla/náisiúnta a spreagadh Tionchar daoine gníomhacha a imscrúdú
Ceartha agus Freagrachtaí	<ul style="list-style-type: none"> Tuiscint a fháil ar chearta páistí Tuairimí a fhorbairt ar chearta agus freagrachtaí náisiúnta agus idirnáisiúnta

Creidimh Éagsúla	
Téama	Torthaí Foghlama
Ceiliúrtha agus Féilte	<ul style="list-style-type: none"> Nasc idir cleachtais chreidimh agus traidisiúin níos ársa a iniúchadh Foghlaim faoi dheasghnátha aistrithe saoil Ceiliúradh ranga/scoile a eagrú
Scéalta Speisialta	<ul style="list-style-type: none"> Comparáid agus codarsnacht a dhéanamh le scéalta ó thraidisiúin éagsúla
Cleachtais chreidimh agus chultúrtha	<ul style="list-style-type: none"> Deasghnátha creidimh éagsúla a imscrúdú (éadaí, ealaín, bia, tréimhsí tábhachtacha, ceol, foirgnimh, nósanna maireachtála, srl.) Siobail so-aitheanta le sainchreidimh éagsúla a phlé Cuairt a thabhairt ar láithreacha creidimh éagsúla
Ceannairí creidimh	<ul style="list-style-type: none"> Comparáid a dhéanamh idir ceannairí creidimh éagsúla Tréithe ceannaireachta a phlé
Machnamh	<ul style="list-style-type: none"> Machnamh a dhéanamh ar mhothúcháin, ar eispéiris agus ar spioradáltacht go bríoch agus go criticiúil Tuairimí a chur chun cinn mar fhreagra ar cheisteanna agus trí dhíospóireacht ar bhealach a léiríonn meas agus comhthuisint



Pleanáil Scoile

Cur chuige uil-scoile

Tacaíonn an clár *Croí na Scoile* le sainspiorad ilchreidmheach a chur i bhfeidhm ar bhonn uil-scoile. Bíonn freagracht ar an uile dhuine i bpobal na scoile timpeallacht dhearfach fháilteach a chruthú agus a chothú. Ag croí-lár na scoile, ba chóir meas agus comhthuisceant a léiriú ar ilchinéalacht agus buanna agus traidisiúin gach éinne a cheiliúradh.

Leis an gclár *Croí na Scoile*, tagann forbairt ar eolas, ar thuiscint, agus ar scileanna na ndaltaí de réir mar a fhásann siad. Leagtar béim ar an gcumarsáid, ar an gcomhoibriú, ar an bplé agus ar mheas a léiriú in áit ar thaifead scríofa den fhoghlaim. Déantar forbairt ar scileanna machnamhacha, fiosraithe agus comhoibrithe agus an t-ábhar á chioradh leis na páistí.

Aithnítear an ról lárnach atá ag tuismitheoirí/caomhnóirí in oideachas na bpáistí agus oibríonn an pobal scoile le chéile chun sprioc aontaithe a bhaint amach. Cuirtear imeachtaí ranga agus uil-scoile chun cinn chun tuiscint na bpáistí ar an ilchultúrachas, an ilchleáilacht agus ar an iomchuimsiú a fhorbairt.

Beartas Scoile

Moltar do scoileanna beartas scoile a réiteach chun treoir a thabhairt don phobal scoile maidir le cleachtais agus cuir chuige sa scoil. Beidh tagairt don sainspiorad ilchreidmheach i mbeartais éagsúla na scoile agus ba chóir go ndéanfaidh an scoil éascú ar ranganna sainchreidimh seachscoile má iarrtar sin ag grúpaí éagsúla.

Siombail agus taispeántais scoile

Agus siombail agus/nó taispeántais scoile á socrú, ba chóir a chinntiú go mbíonn **cothromaíocht** ann idir na sainchreidimh uile. Moltar áit taispeántais lárnach a chur sa scoil ina gcuirtear léiriú ábhartha ar an obair reatha atá ar siúl sa scoil. Bíonn seo mar ábhar spreagadh do na daltaí uile agus mar thaispeántas do phobal na scoile ar an gceiliúradh a dhéantar ar an ilchreidmheachas, an ilchultúrachas agus ar an uileghabhálacht.

Tá sé tábhachtach go mbeidh siombail agus déantáin ó iliomad cúlra agus traidisiún ar taispeántais sa scoil chun go n-aithneoidh na páistí uile a gcultúr pearsanta sa phobal scoile.



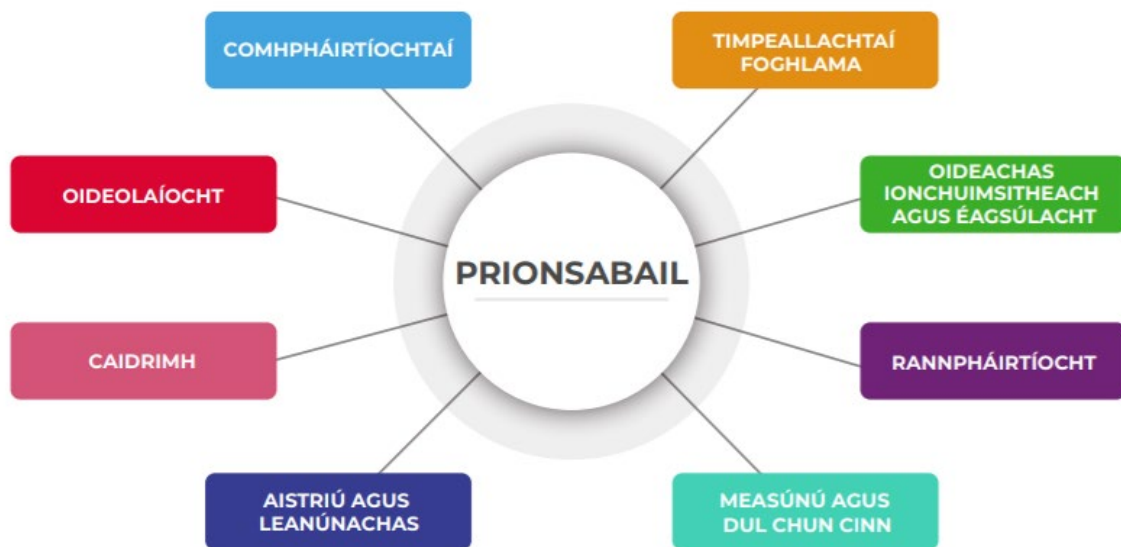
Imeachtaí Scoile Uile

Moltar imeachtaí uilscoile a reachtáil i rith na bliana chun tacú leis an gclár *Croí na Scoile*. Is bealach iontach seo chun aitheantas a thabhairt do na cúlraí éagsúla sa scoil agus chun an ceiliúradh scoile a spreagadh. Féadfaidh an téama Reatha a lua nó cur i láthair bunaithe air a dhéanamh ag an tionóil scoile chomh maith chun deis a thabhairt do na páistí tuiscint a fháil ar shaothair a chéile.

Comhtháthú leis an gCuraclam

Déantar an clár *Croí na Scoile* leis na hábhair eile sa chraclam go nádúrtha agus bíonn aidhmeanna an chlár fite fuaite tríd an lá scoile. Tacaíonn cur i bhfeidhm *Croí na Scoile* leis na prionsabail teagaisc agus foghlama atá molta ag an CNCM. Mar a shonraítear sa Dréachtchreat, “soláthraíonn oideachas ionchuimsitheach do chothromas deise agus rannpháirtíochta i bhfoghlaim na bpáistí. Ceiliúránn oideachas ionchuimsitheach an éagsúlachta agus freagraíonn sé d’uathúlacht gach páiste.”

Fíor 1: Prionsabail



Dréachtchreat Churaclam na Bunscoile 2020, CNCM, lth. 6



Pleanáil Ranga

Cuir chuige agus modheolaíochtaí

Moltar réimse leathan de chuir chuige agus modheolaíochtaí a úsáid agus an clár *Croí na Scoile* á chur i bhfeidhm sa scoil agus sa seomra ranga. Leagtar béim ar iniúchadh, ar fhiosrúcháin agus ar fhoghlaim chomhoibritheach ar fhoghlaim ghníomhach. Tá ríthábhacht ag baint le forbairt agus aistriú scileanna agus an clár teagaisc á ullmhú ag oidí.

Féadfaidh na cuir chuige seo thíos a úsáid agus clár teagaisc á ullmhú:

- Caint, plé agus díospóireacht
- Foghlaim ghníomhach
- Foghlaim i gcomhpháirt
- Tréimhsí suaimhnis, aireachais agus machnaimh
- Drámaíocht agus ról-imirt
- Scéalta, rainn agus amhráin
- Cluichí comhoibritheacha
- Am Ciorcail
- Súgradh (*Aistear*)
- Tionscadail ranga/grúpa
- Nasc leis an timpeallacht
- Úsáid na teicneolaíochta
- Réiteach fadhbanna



Forbairt Scileanna

Is gné lárnach den chlár é scileanna a fhorbairt tríd an ábhar a theagasc. Tugann *Croí na Scoile* faoi na scileanna seo thíos a fhorbairt sna páistí agus an clár eitice agus creidimh idir láimhe acu:

- Plé a dhéanamh ar thuairimí agus ar shaothair agus bealaí éagsúla cumarsáide a fhiosrú;
- Freagairt do thuairimí agus do cheisteanna le meas agus comhthuiscint;
- Eolas agus tuiscint ar an am a chuaigh thart, agus ar thraidisiúin agus ar chreidimh éagsúla a léiriú;
- Léargas a chur in iúl ar chultúir, ar thraidisiúin, ar thuairimí agus ar bhreathnaithe;
- Foclóir cuí i dtaca an ábhair a úsáid;
- Muinín a léiriú agus iad i mbun éisteachta, comhphlé agus díospóireachta;
- Machnamh a dhéanamh ar smaointí teibí, m.sh. grá, sonas; agus
- Gaoil agus naisc a aithint.

Tacaíonn an fhorbairt scileanna seo leis na príomhinniúlachtaí a shonraítear sa Dréachtchreat Churaclam na Bunscoile, 2020.

Fíor 2: Príomhinniúlachtaí



Dréachtchreat Churaclam na Bunscoile 2020, CNCM, lth. 7



Dáileadh Ama

Sa chreatlach sheachtainiúil íos-ama a leagtar amach i gCuraclam na Bunscoile (1999), moltar 2 uair agus 30 nóiméad a chaitheamh le clár an phátrúin a mhúineadh. Fágtar é faoi scoileanna a shocrú cén bhealach is tairbhí dóibh an t-am seo a dháileadh ag brath ar an suíomh uathúil scoile.

Plean Teagaisc

Ba chóir do scoileanna plean bliana a chur le chéile a thacaíonn le cur i bhfeidhm iomlán an chlár *Croí na Scoile*. Agus an plean seo á shocrú, ba cheart an t-aitheantas céanna a thabhairt do na gnéithe éagsúla agus réimse leathan de ghníomhaíochtaí spreagúla a phleanáil do na páistí.

Nascadh agus Comhtháthú

Is gnéithe lárnacha den chlár *Croí na Scoile* iad an nascadh agus comhtháthú. Tá féidearthachtaí iontacha ann ábhair an chlár a nascadh lena chéile chun go bhfeicfidh na páistí an chaoi ina mbíonn an t-eolas fite fuaite lena chéile, rud a thacaíonn leis an tuiscint agus leis an bhforbairt phearsanta.

Is iomaí deis comhtháite a ghabhann le *Croí na Scoile*, ach go háirithe le hOideachas Sóisialta, Peársanta agus Sláinte (OSPS) agus le hábhair Oideachas Sóisialta, Imshaoil agus Eolaíochta (OSIE). Ba chóir na deiseanna seo a thapú chun athrá agus athmhúineadh a sheachaint agus chun cur le tuiscint na bpáistí ar na naisc nádúrtha sa domhan thart timpeall orthu.

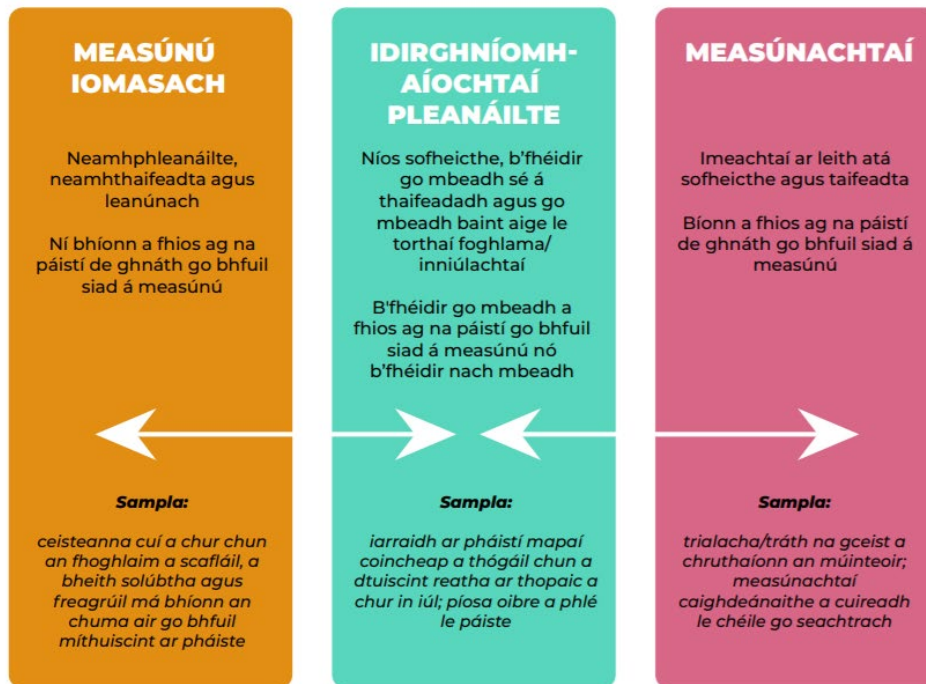
Tá nasc nádúrtha ann freisin le réimse feachtais scoile ar nós Scoil Ghlas, an Bhratach Bhuí, Aireachas, Folláine, srl. Cuirtear moltaí d'fheachtais éagsúla ar fáil ar an bhféilire bliaintiúil a eisítear do scoileanna.

Measúnú agus Idirdhealú

Ba chóir réimse leathan d'uirlisí measúnaithe a úsáid agus dul chun cinn leis an gclár *Croí na Scoile* á mheas. Baineann le huirlisí seo leis an gcontanam modhanna measúnaithe a d'eisigh an Chomhairle Náisiúnta Curaclaim agus Measúnachta.



Fíor 4: Contanam an mheasúnaithe



Dréachtchreat Churaclam na Bunscoile 2020, CNCM, lth. 13

Ba chóir na ceachtanna a idirdhealú ag brath ar riachtanais aonair na bpáistí agus ba chóir spéis agus suim na bpáistí a úsáid agus clár teagaisc á shocrú don rang.

Tacaíocht do scoileanna

Chun tacú le cur i bhfeidhm *Croí na Scoile*, tá bunachar d'áiseanna ar fáil do scoileanna rangaithe faoi na téamaí éagsúla. Féach www.foras.ie/croi-na-scoile/acmhainni. Tá treoir chuimsitheach ansin don phleanáil scoile agus ábhair thacaíochta don teagaisc.