



AN FORAS
PÁTRÚNACHTA

Earcaíocht BORD ROGHNÚCHÁIN

Treoir maidir le dea-chleachtais don
Bhord Roghnúcháin

BAILL AN BHOIRD ROGHNÚCHÁIN

Bíonn an Cathairleach agus an Príomhoide maraon le measúnóir neamhspleách ar an mBord Roghnúcháin,

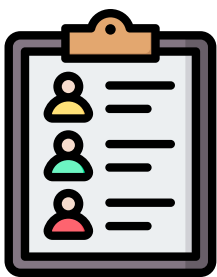


POIST IN-BHAINISTÍOCHTA

Do phoist in-bhainistíochta, is gá an measúnóir neamhspleách a roghnú ón liosta d'agallóirí atá aontaithe ag An Foras Pátrúnacht leis an INTO.

RÉAMH-CHRUINNIÚ

Tagann an bord le chéile roimh an dáta dúnta chun critéir don phost agus don ghearrliostú a aontú.

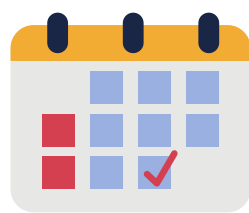


GEARRLIOSTÚ

I gcásanna ró-éilimh, féadfaidh an Bord Roghnúcháin gearrliostú a dhéanamh chun iarratasóirí a roghnú d'agallaimh.

SOCRUITHE D'AGALLAIMH

Socraigh dáta, láthair agus amchlár do na hagallaimh ag tabhairt san áireamh riachtanais taistil na n-iarratasóirí.

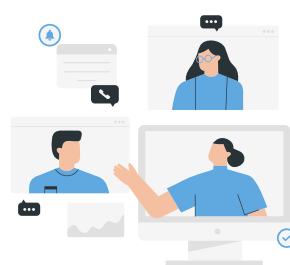


CUIREADH CHUN AGALLAIMH

Cuir cuireadh chuig na hiarratasóirí cuí agus iarr orthu deimhniú an mbeidh siad i láthair. Ceanglaítear critéir don agallamh leis.

CIAN-AGALLAIMH

Má bhíonn cian-agallaimh i gceist, is cóir deimhniú maidir le cleachtais a fháil ó na hiarratasóirí uile.



CEISTEANNA

Roghnaigh ceisteanna a ritheann leis na critéir don phost. Ba chóir na ceisteanna céanna a chur ar an uile iarratasóir.