



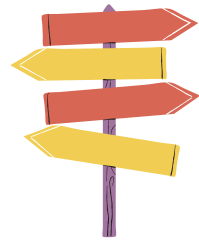
AN FORAS
PÁTRÚNACHTA

Earcaíocht AGALLAIMH

Treoir phraiticiúil maidir le cur chuige d'agallaimh agus an cháipéisíocht

FÁILTEOIR & FÓGRAÍOCHT

Ba chóir fáilteoir a bheith ann chun iarratasóirí a threorú chuig an seomra agallaimh agus fógraí ábhartha ar crochadh.

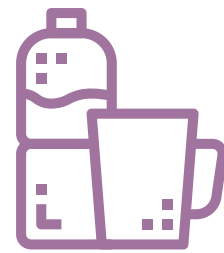


SEOMRAÍ DO NA HAGALLAIMH

Ba chóir seomra agallaimh cuí le boird & cathaoireacha do dhaoine fásta a roghnú. Socraigh seomra feithimh do na hiarratasóirí.

FÉILÉ & SÓLÁISTÍ

Cuir uisce agus gloiní ar fail do na hagallóirí agus do na hiarratasóirí. Ba chóir béile a eagrú do na hagallóirí i rith an lae.

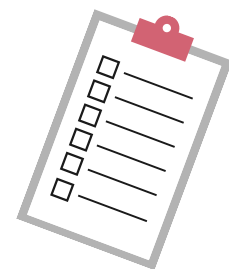


ÍOCAÍOCHT

Tá treoir ar fáil ón FSSU maidir le socruithe íocaíochta don mheasúnóir neamhspleách.

CLÁR AMA

Déan gach iarracht cloí leis an tréimhse ama luaite. Ba chóir am machnaimh a fhágáil idir gach agallamh.



CÁIPÉISÍOCHT

Ba chóir na nithe seo a bheith ann do na hagallóirí: clár ama, cóip de na hiarratais, liosta na gceisteanna, leathanaigh mharcála.

CEISTEANNA

Ba chóir gach seans a thabhairt d'iarratasóirí iad féin a chruthú agus na ceisteanna céanna a chur ar an uile dhuine.



BILEOGA MHCÁLA

Líonann gach measúnóir foirm aonair do na hiarratasóirí. Ag an deireadh, cruinnítear na marcanna chun na hiarratasóirí a rangú.